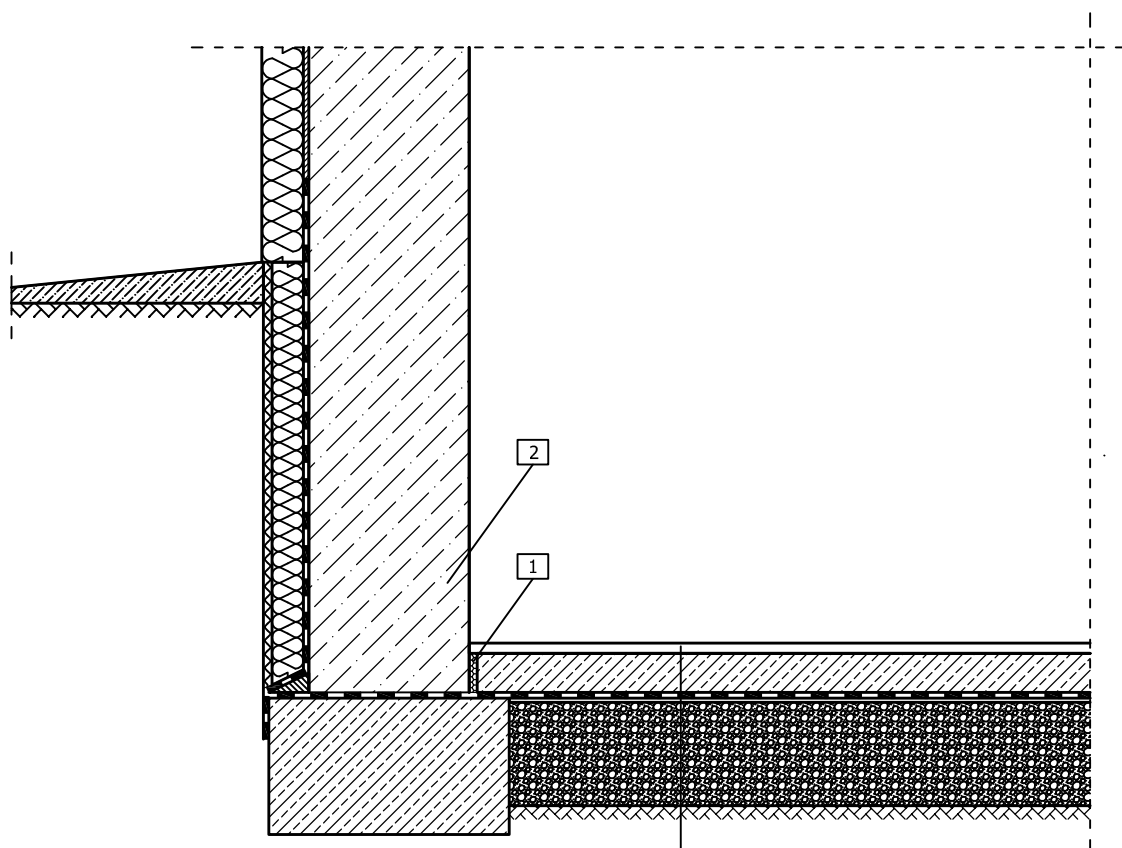


PODŁOGA NA GRUNCIE - BUDYNEK PODPIWNICZONY
Leca[®] KERAMZYT układany luzem, posadzka w garażu



Posadzka
Jastrych 10 cm (*)
Izolacja przeciwwilgociowa 2 x folia
Szpryc cementowy 0,5 cm
Leca [®] KERAMZYT impregnowany
Podłoże gruntowe

- 1 Dylatacja obwodowa
2 Ściana piwnic np. keramzytobeton

* np. weber.floor RAPID zbrojona siatką