

## Ściana dwuwarstwowa z Pustaków Leca® BLOK 24 z izolacją z wełny mineralnej

Ściany z pustaków i bloczków systemu Leca® BLOK mają bardzo dobre właściwości termoizolacyjne. Ściana zewnętrzna z Pustaków Leca® BLOK 24 izolowana wełną mineralną o grubości 15 cm pozwala na uzyskanie  $U = 0,199$  W/m<sup>2</sup>K. Wartość ta spełnia Wymagania Techniczne obowiązujące obecnie oraz te, które będą obowiązywać od 2021 roku (przyjęto  $\lambda$  dla wełny = 0,04 W/mK). Rozwiązanie to jest rekomendowane jako optymalne – łączna grubość ściany i ocieplenia to tylko 39 cm.



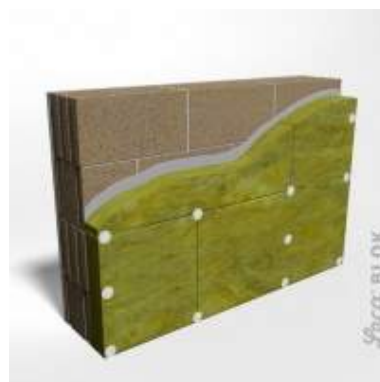
1. Ściana z Pustaków Leca® BLOK 24



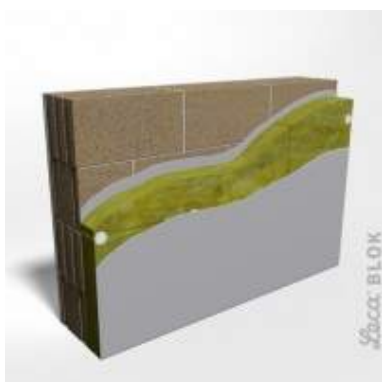
2. Podkład wyrównujący



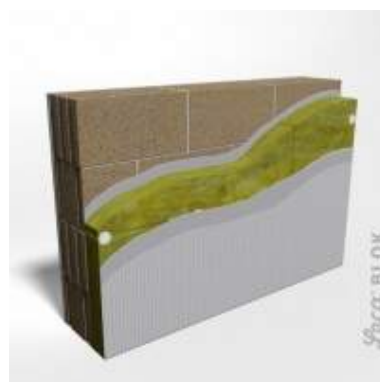
3. Izolacja z wełny mineralnej na zaprawie klejowej



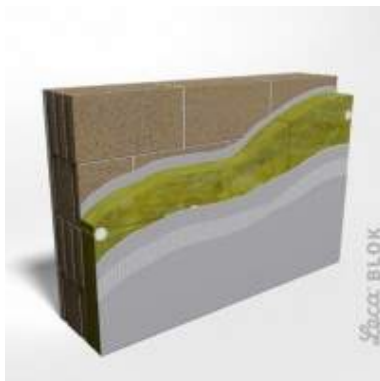
4. Mocowanie wełny kołkami



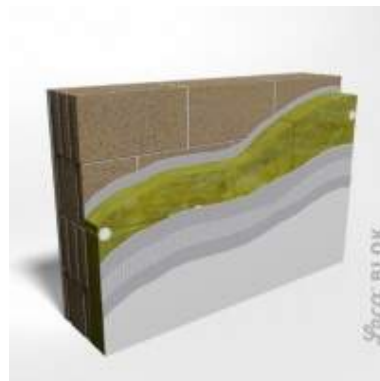
5. Warstwa klejowo-szpachlowa



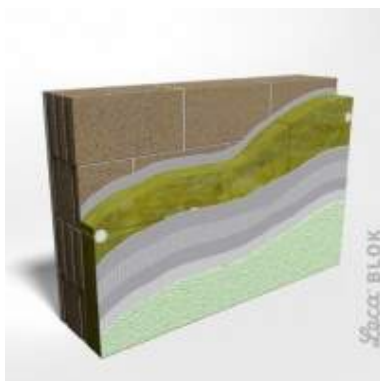
6. Siatka zbrojąca



7. Warstwa klejowo-szpachlowa cd.



8. Grunt



9. Tynk dekoracyjny