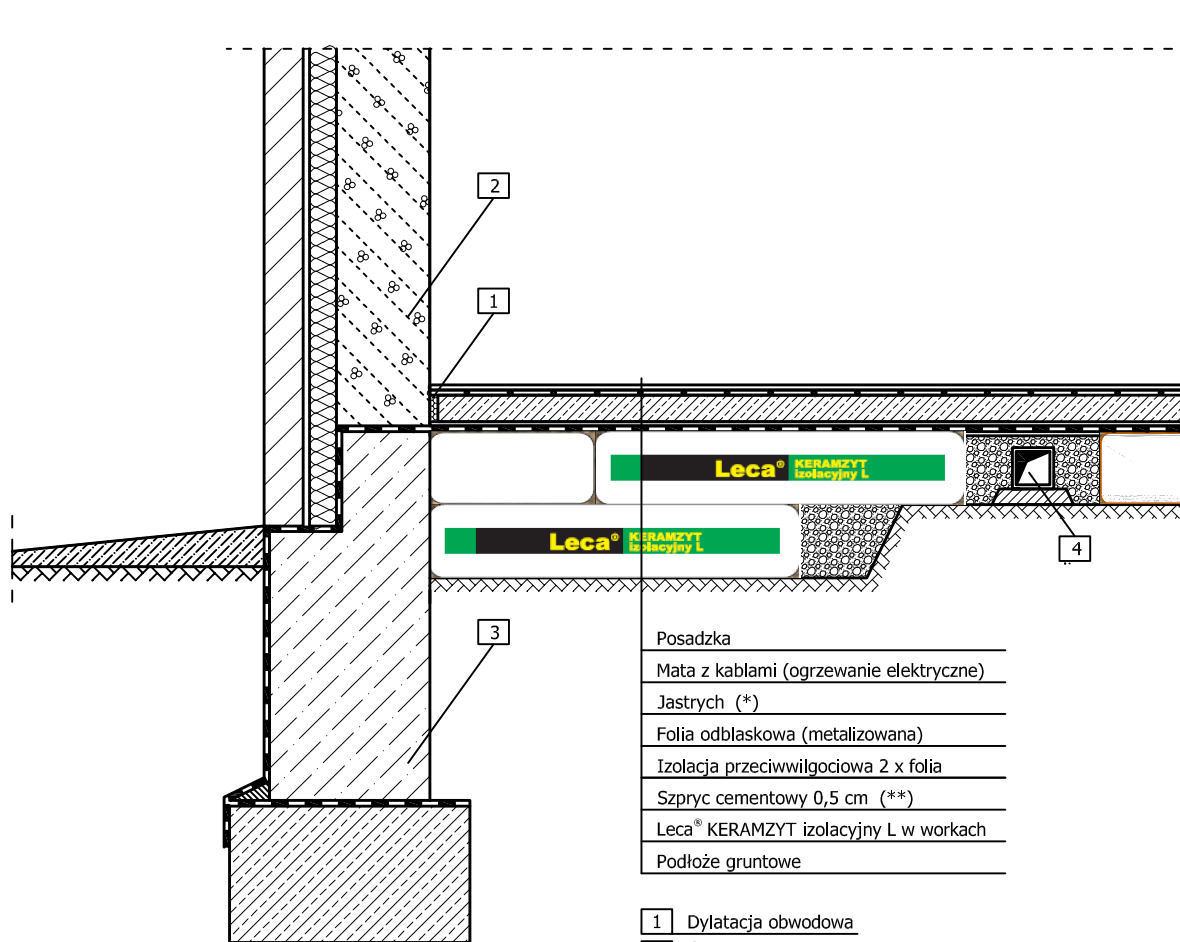


PODŁOGA NA GRUNCIE - BUDYNEK NIEPODPIWNICZONY

Leca[®] KERAMZYT układany w workach, ogrzewanie podłogowe elektryczne (maty grzewcze), kanały w podłożu



Posadzka
 Mata z kablami (ogrzewanie elektryczne)
 Jastrych (*)
 Folia odblaskowa (metalizowana)
 Izolacja przeciwwilgociowa 2 x folia
 Szpryc cementowy 0,5 cm (**)
 Leca[®] KERAMZYT izolacyjny L w workach
 Podłoże gruntowe

- 1 Dylatacja obwodowa
 2 Ściana parteru
 3 Ściana fundamentowa np. keramzytobeton
 4 Kanały wentylacyjne

* np. weber.floor 1000 zbrojona siatką

** dotyczy tylko keramzytu nad kanałem wentylacyjnym