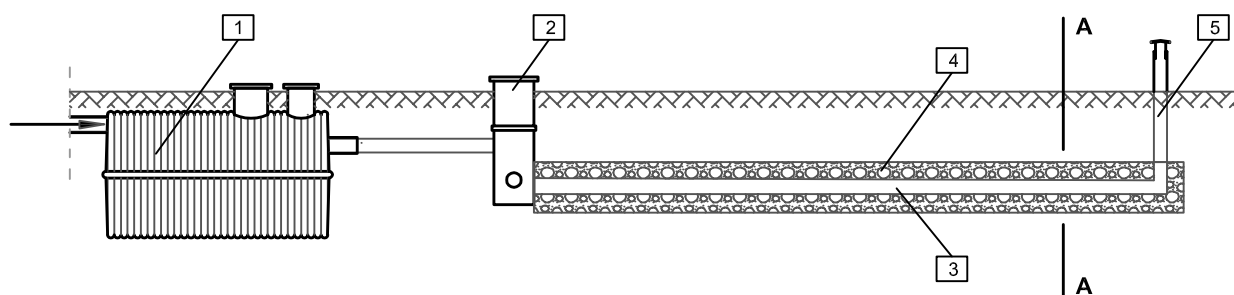


PRZYDOMOWA OCZYSZCZALNIA ŚCIEKÓW

Leca[®] KERAMZYT jako warstwa rozsączająca w przydomowej oczyszczalni ścieków



- 1 Zbiornik - osadnik
- 2 Studzienka rozdzielająca
- 3 Rury drenażowe
- 4 Warstwa rozsączająca z Leca[®] KERAMZYTU filtracyjnego
- 5 Kominiek wentylacyjny

A - A

