

Ściana dwuwarstwowa z Bloczków Leca® BLOK akustycznych 18g z izolacją z EPS

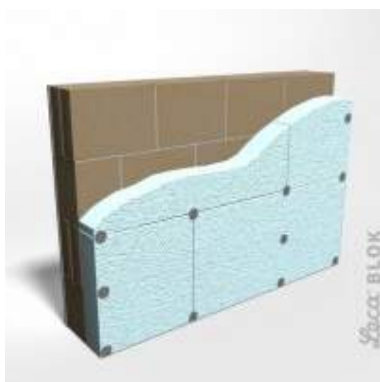
Ściany z pustaków i bloczków systemu Leca® BLOK mają bardzo dobre właściwości termoizolacyjne. Ściana zewnętrzna z Bloczków Leca® BLOK akustycznych 18 izolowana styropianem EPS o grubości 20 cm pozwala na uzyskanie $U = 0,204 \text{ W/m}^2\text{K}$. Wartość ta spełnia Wymagania Techniczne obowiązujące obecnie oraz te, które zaczną obowiązywać od 2021 roku (przyjęto dla styropianu EPS 045 $\lambda = 0,045 \text{ W/mK}$).



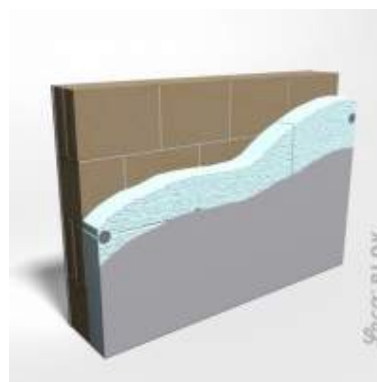
1. Ściana z Bloczków Leca® BLOK akustycznych 18



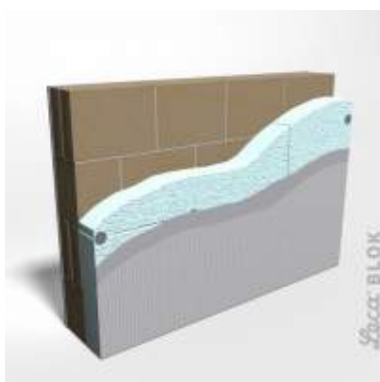
2. Izolacja ze styropianu EPS na zaprawie klejowej



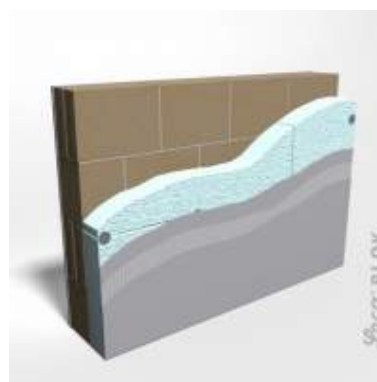
3. Mocowanie styropianu kołkami



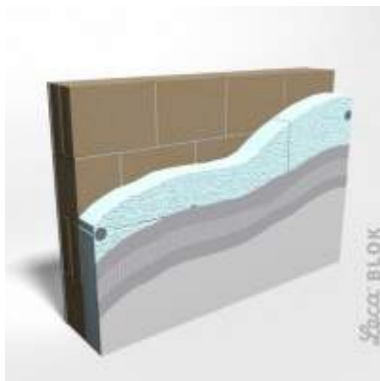
4. Warstwa klejowo-szpachlowa



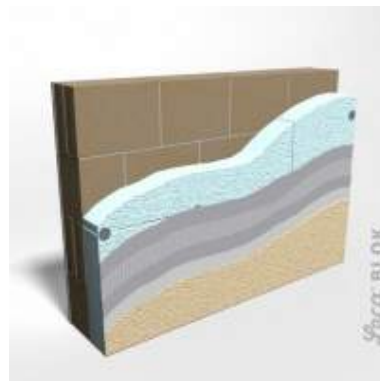
5. Siatka zbrojąca



6. Warstwa klejowo-szpachlowa cd.



7. Grunt



8. Tynk dekoracyjny