

## Ściana dwuwarstwowa z Pustaków Leca® BLOK 36,5 z izolacją ze styropianu EPS

Ściany z pustaków i bloczków systemu Leca® BLOK mają bardzo dobre właściwości termoizolacyjne. Ściana zewnętrzna z Pustaków Leca® BLOK 36,5 izolowana styropianem EPS o grubości 9 cm pozwala na uzyskanie  $U=0,197 \text{ W/m}^2\text{K}$ . Wartość ta spełnia Wymagania Techniczne obowiązujące obecnie oraz te, które zaczną obowiązywać od 2021 roku (przyjęto dla styropianu EPS 045  $\lambda = 0,045 \text{ W/mK}$ ).



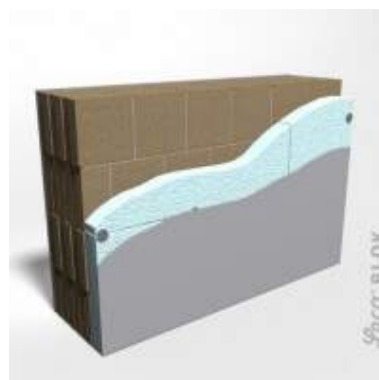
1. Ściany z Pustaków Leca® BLOK 36,5



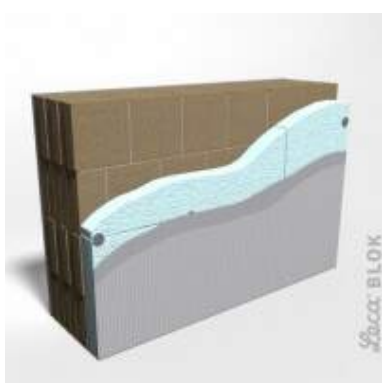
2. Izolacja ze styropianu EPS na zaprawie klejowej



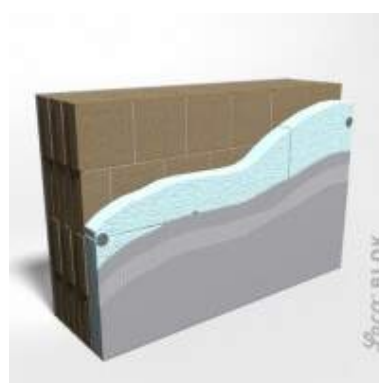
3. Mocowanie styropianu kołkami



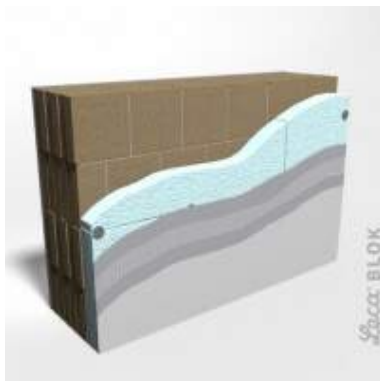
4. Warstwa klejowo-szpachlowa



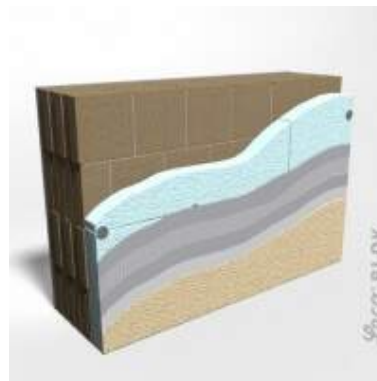
5. Siatka zbrojąca



6. Warstwa klejowo-szpachlowa cd.



7. Grunt



8. Tynk dekoracyjny