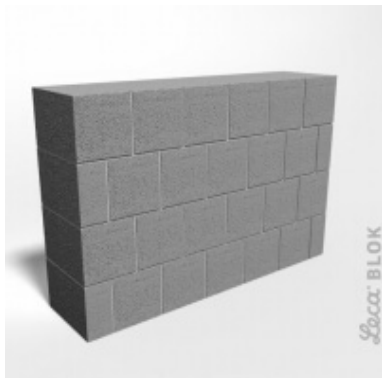
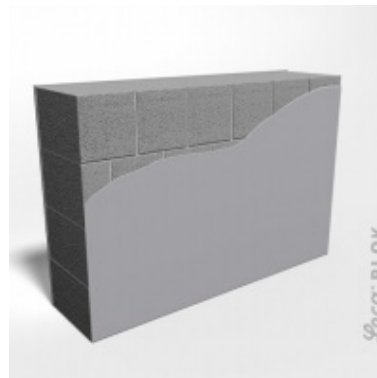


Ściana dwuwarstwowa z Bloczków Leca® BLOK fundamentowych z izolacją z wełny mineralnej

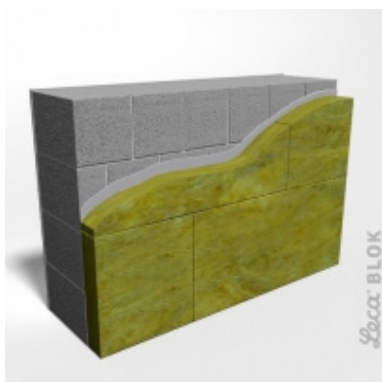
Ściany z pustaków i bloczków systemu Leca® BLOK mają bardzo dobre właściwości termoizolacyjne. Grubość wymaganej warstwy izolacji termicznej jest zazwyczaj o kilka centymetrów mniejsza niż w przypadku ścian z innych wyrobów. Ściany można izolować wełną mineralną lub styropianem, jednak aby uzyskać efekt szybkiego wysychania ściany zalecane jest ocieplenie wełną.



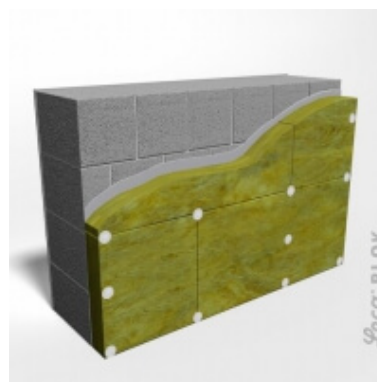
1. Ściany z Bloczków Leca® BLOK fundamentowych



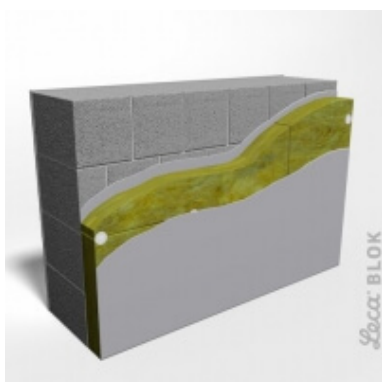
2. Podkład wyrównujący



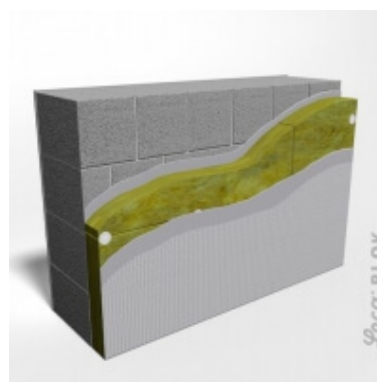
3. Izolacja z wełny mineralnej na zaprawie klejowej



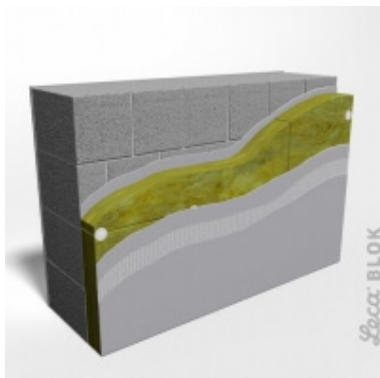
4. Mocowanie wełny kołkami



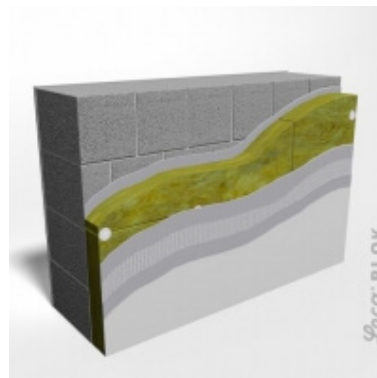
5. Warstwa klejowo-szpachlowa



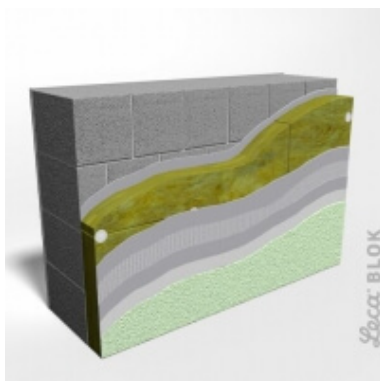
6. Siatka zbrojąca



7. Warstwa klejowo-szpachlowa cd.



8. Grunt



9. Tynk dekoracyjny