

Ściana dwuwarstwowa z Pustaków Leca® BLOK 36,5 z izolacją z wełny mineralnej

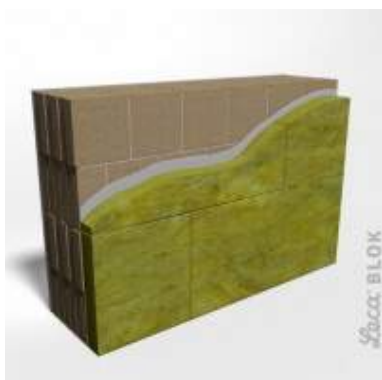
Ściany z pustaków i bloczków systemu Leca® BLOK mają bardzo dobre właściwości termoizolacyjne. Ściana zewnętrzna z Pustaków Leca® BLOK 36,5 izolowana wełną mineralną o grubości 8 cm pozwala na uzyskanie $U=0,197 \text{ W/m}^2\text{K}$. Wartość ta spełnia Wymagania Techniczne obowiązujące obecnie oraz te, które będą obowiązywać od 2021 roku (przyjęto λ dla wełny = $0,04 \text{ W/mK}$). W tym rozwiązaniu bardzo „ciepłe” pustaki pozwalają na ograniczenie warstwy izolacyjnej tylko do 8 cm.



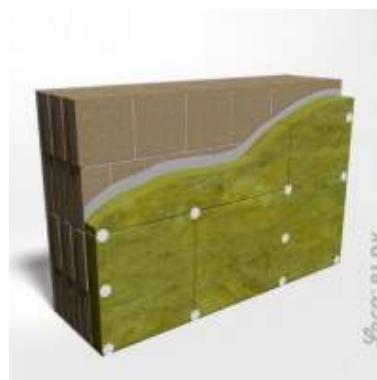
1. Ściany z Pustaków Leca® BLOK 36,5



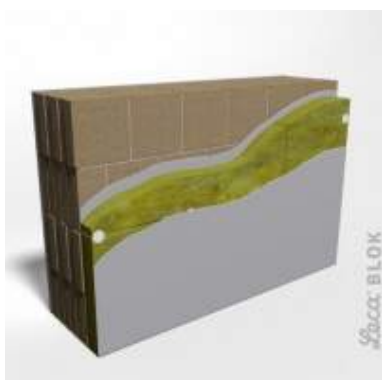
2. Podkład wyrównujący



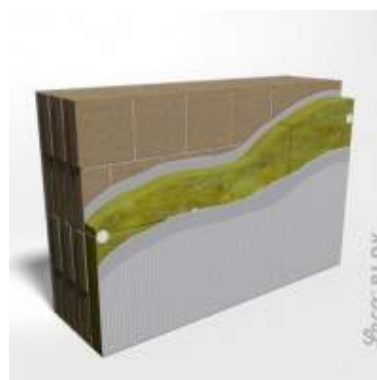
3. Izolacja z wełny mineralnej na zaprawie klejowej



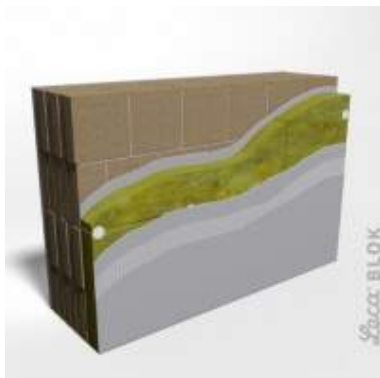
4. Mocowanie wełny kołkami



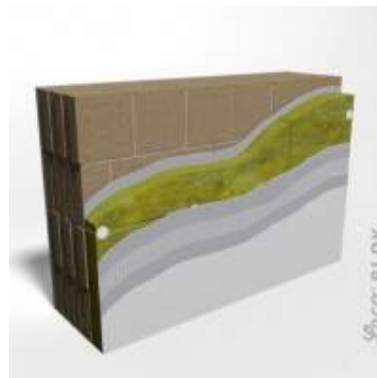
5. Warstwa klejowo-szpachlowa



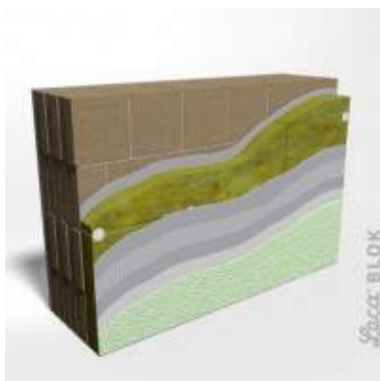
6. Siatka zbrojąca



7. Warstwa klejowo-szpachlowa cd.



8. Grunt



9. Tynk dekoracyjny