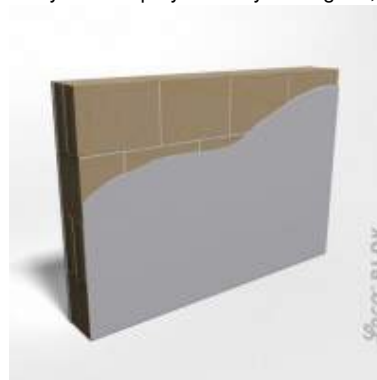


Ściana dwuwarstwowa z Bloczków Leca® BLOK akustycznych 18g z izolacją z wełny mineralnej

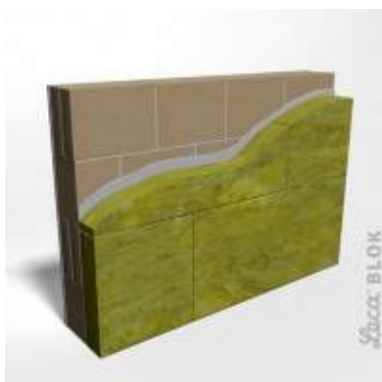
Ściany z pustaków i bloczków systemu Leca® BLOK mają bardzo dobre właściwości termoizolacyjne. Ściana zewnętrzna z Bloczków Leca® BLOK akustycznych 18 izolowana wełną mineralną o grubości 18 cm pozwala na uzyskanie $U = 0,202 \text{ W/m}^2\text{K}$. Wartość ta spełnia Wymagania Techniczne obowiązujące obecnie oraz te, które będą obowiązywać od 2021 roku (przyjęto λ dla wełny = $0,04 \text{ W/mK}$). Ten typ przegrody jest szczególnie polecany do budowy domów przy ruchliwych drogach, lotniskach itp.



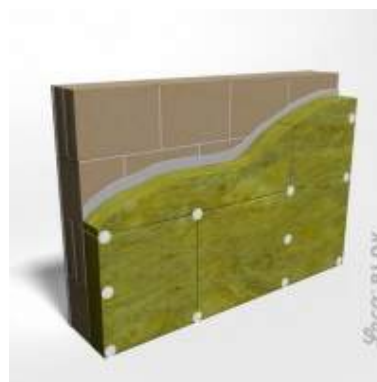
1. Ściana z Bloczków Leca® BLOK akustycznych 18



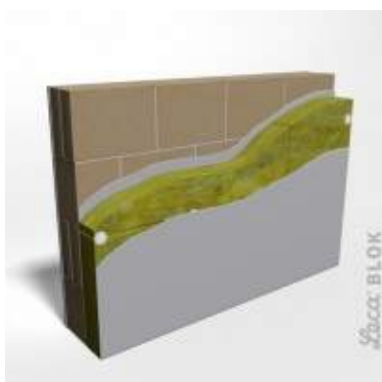
2. Podkład wyrównujący



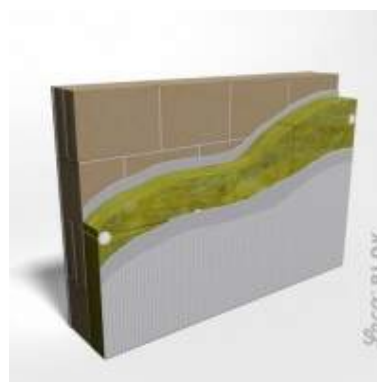
3. Izolacja z wełny mineralnej na zaprawie klejowej



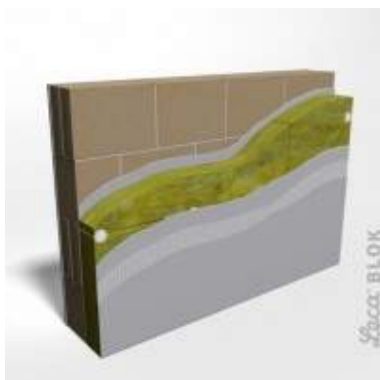
4. Mocowanie wełny kołkami



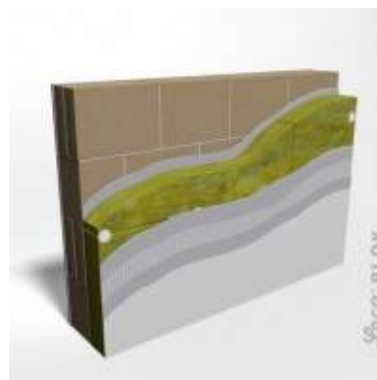
5. Warstwa klejowo-szpachlowa



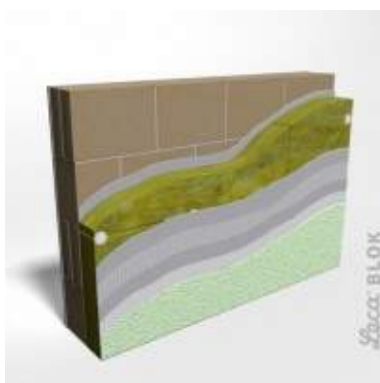
6. Siatka zbrojąca



7. Warstwa klejowo-szpachlowa cd.



8. Grunt



9. Tynk dekoracyjny