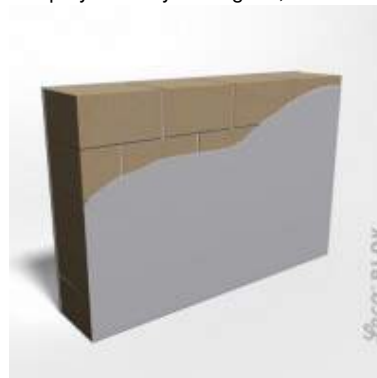


## Ściana dwuwarstwowa z Bloczków Leca® BLOK akustycznych 24/20 z wełną mineralną

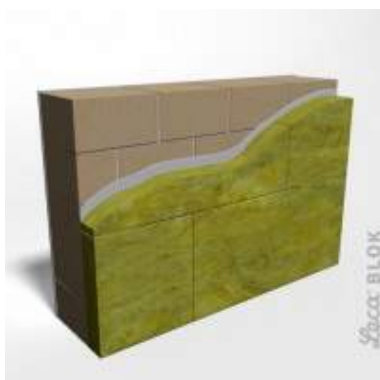
Ściany z pustaków i bloczków systemu Leca® BLOK mają bardzo dobre właściwości termoizolacyjne. Ściana zewnętrzna z Bloczków Leca® BLOK akustycznych 24/20 izolowana wełną mineralną o grubości 24 cm pozwala na uzyskanie  $U = 0,194 \text{ W/m}^2\text{K}$ . Wartość ta spełnia Wymagania Techniczne obowiązujące obecnie oraz te, które będą obowiązywać od 2021 roku (przyjęto  $\lambda$  dla wełny =  $0,04 \text{ W/mK}$ ). Ten typ ściany jest szczególnie polecany do budowy domów przy ruchliwych drogach, lotniskach, itp.



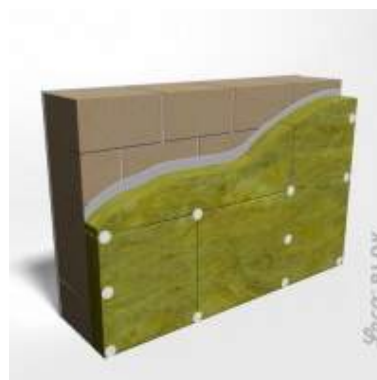
1. Ściana Bloczków Leca® BLOK akustycznych 24/20



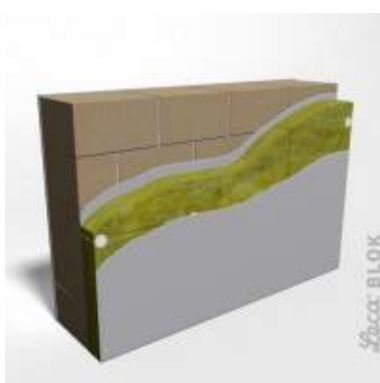
2. Podkład wyrównujący



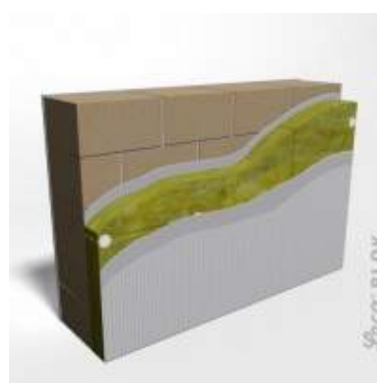
3. Izolacja z wełny mineralnej na zaprawie klejowej



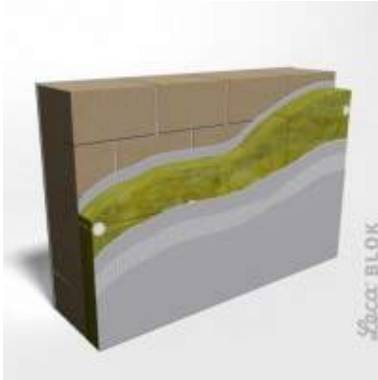
4. Mocowanie wełny kołkami



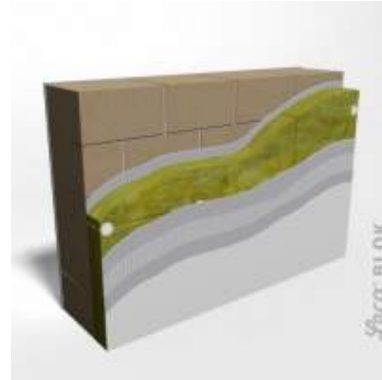
5. Warstwa klejowo-szpachlowa



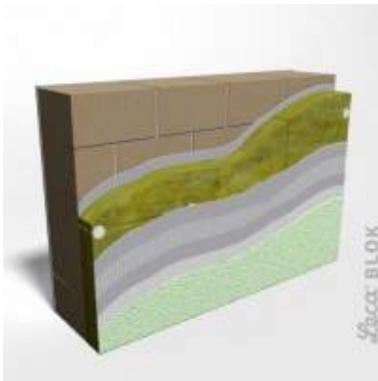
6. Siatka zbrojąca



7. Warstwa klejowo-szpachlowa cd.



8. Grunt



9. Tynk dekoracyjny